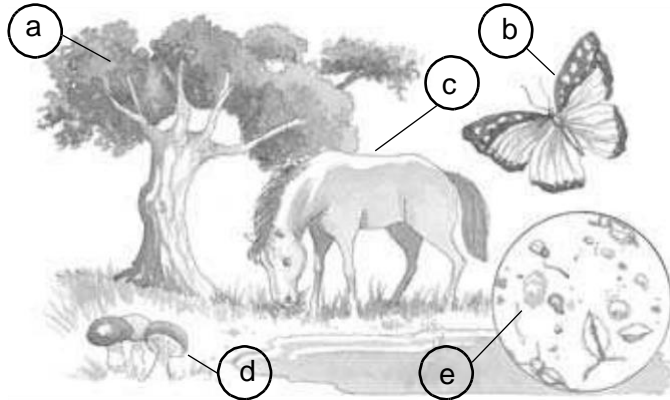


1 Explica en qué se diferencian la savia bruta y la savia elaborada.

.....

.....

2 Indica a qué reino pertenecen los seres vivos señalados en el dibujo.



a)

b)

c)

d)

e)

3 Relaciona las dos columnas mediante flechas.

- | | | | |
|-----------|---|---|--------------|
| Seta | • | • | Moneras |
| Bacteria | • | • | Plantas |
| Pino | • | • | Animales |
| Ameba | • | • | Hongos |
| Búho | • | • | Protoctistas |
| Paramecio | • | | |
| Levadura | • | | |

4 ¿Qué son las hifas?

.....

.....

.....

5 La imagen representa un tipo de protoctista. ¿Qué es y qué le diferencia dentro del reino al que pertenece?



.....

.....

.....

6 Rodea las opciones correctas para completar las afirmaciones.

a) Los hongos obtienen su alimento...

- realizando la fotosíntesis.
- depredando a otros seres vivos.
- a partir de la descomposición de restos de seres vivos.

b) Las plantas obtienen su alimento...

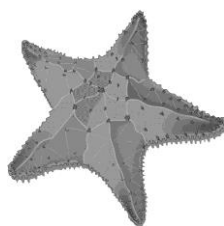
- realizando la fotosíntesis.
- depredando a otros seres vivos.
- a partir de la descomposición de restos de seres vivos.

7 Según su modo de reproducción, ¿cómo clasificarías cada una de las siguientes plantas?



8 Observa las siguientes imágenes, y subraya en azul las características que comparten, en rojo las que son exclusivas del ser vivo representado en la imagen a) y, de verde, las correspondientes al ser vivo representado en la imagen b).

a)



b)



- Pertenece al reino animal.
- Es pluricelular.
- Posee columna vertebral.
- Es acuático.
- Es terrestre.
- Su cuerpo se divide en cabeza, tronco y extremidades.
- Posee cola.